

DESCOBRIM el Grup de Dones de la Creu d'en Blau



Des de fa gairebé 30 anys, el Grup de Dones de la Creu d'en Blau es troba setmanalment per fer activitats i, sobretot, fer pinya. Actualment, a més, gestionen la Nevera Solidària del barri.

Com va néixer el grup? Al barri hi havia moltes dones que treballaven i a la tarda tenien lliure i s'ajuntaven, parlaven i feien mitja, i així va començar.

I passats aquests anys, manteniu la mateixa filosofia? El sistema és el mateix: les dones treballen al matí i a la tarda tenim un espai uns dies al Casal per fer manualitats, labors, teràpia de grup... Quan una té un problema, si no és molt gros, ho expliquem i una diu una cosa i l'altra diu una altra, i sembla que no però pesa menys.

A part d'això, porteu la Nevera Solidària del barri? Sí, va ser una iniciativa de l'Helena, la infermera, abans de la pandèmia, i ara ho hem pogut reactivar.

Com funciona? Ens porten excedent de l'escola Thau. Ens truquen, i qui està lliure els atén. I després, la gent ja sap que ho pot venir a recollir els divendres de 18 a 20 h.

Pot venir tothom a buscar menjar? Sí, està pensat per a persones que els farà profit i veritablement ho necessiten, però també per no deixar que això es faci malbé, per això qualsevol persona pot aprofitar-ho. Però això no vol dir que la gent pugui venir i endur-se el que vulgui. Tot està protocolaritzat i tot ha de quedar apuntat.

Com és la relació amb el barri? Ens implicàvem més abans. Va a èpoques. Fa un temps, les entitats estaven més unides que ara.

I quins objectius teniu? L'objectiu, com a dones, és intentar tenir més visibilitat al barri sense tanta discriminació.

Si alguna dona vol formar part del grup, com ho ha de fer? El grup està obert, qui vulgui venir, que vingui, les portes estan obertes. Estem aquí els divendres a la tarda, de 18 a 21 h.

Fem xarxa!

Vols estar al dia?

Connecta't al teu barri!

Telegram Les Planes: t.me/LesPlanes

Butlletí digital: trobaràs l'enllaç per subscriure't a decidim.santcugat.cat

facebook.com/groups/somlesplanes

lesplanes@santcugat.cat

somles Planes

butlletí del consell de barri



Es completa l'estabilització del carrer de Sant Francesc d'Assís



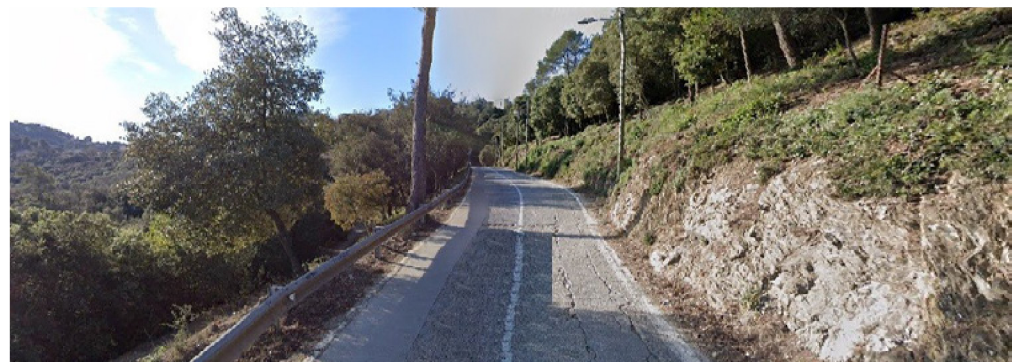
Al desembre passat **van començar els treballs d'estabilització del darrer tram** que quedava pendent d'aquest carrer, **a tocar del carrer de la Llum**.

Com en els trams que ja s'havien arranjat anteriorment, les obres han consistit en les següents actuacions:

- **Micropilots** per estabilitzar el carrer i evitar que es vagi desplaçant muntanya avall a causa del pendent i s'obrin esquerdes
- **Renovació del clavegueram**
- **Pavimentació**
- **Renovació de la barrera de seguretat** i adequació de l'espai de la corba.

L'actuació, a càrrec de l'Àrea Metropolitana de Barcelona, **té un cost de 205.300 €** i **suposa la culminació dels treballs de millora** que s'han estat fent en aquest històric camí del barri. Per la seva ubicació, a tocar del terraplè de la muntanya, amb els anys s'havien anat produint moviments de terres que han fet necessària la seva estabilització. L'obra s'ha anat fent per fases i ja només faltava aquest últim tram.

Carrers renovats per guanyar seguretat i qualitat de vida



Circular pel camí de Can Flo i pel carrer de la Magarola serà més confortable i segur gràcies als treballs de reasfaltat inclosos en el Pla d'Asfaltat Municipal de l'Ajuntament.

En el cas del camí de Can Flo, el reasfaltat inclou tota la via, mentre que al carrer de la Magarola, s'arrangen els trams en més mal estat.

Es tracta d'una **inversió aproximada d'uns 260.000 €** per millorar l'estat del barri i la qualitat de vida del veïnat.

L'estació de les Planes recuperarà l'aspecte original de 1916



Ferrocarrils de la Generalitat de Catalunya **restaurarà l'edifici de l'estació del barri** per tal que recuperi el seu aspecte original, d'estil modernista.

L'actuació implicarà **eliminar la marquesina de l'edifici**, que es va construir en el seu moment per protegir del sol i de la pluja, una funció que ja fa actualment la coberta de l'andana central.

També està previst **recuperar l'aspecte original de la fusteria i els acabats exteriors**, així com de la sala interior. A més, **s'aprofitarà per fer millores a l'estació**, com reparacions de la coberta o la millora de l'accessibilitat, entre d'altres.

som les Planes

Set nous projectes per millorar el barri

El veïnat de les Planes heu tornat a dir la vostra i **heu escollit els 7 projectes** que voleu que es facin amb els **Pressupostos Participatius del barri 2022-23**.

Són quatre propostes d'inversió i tres de despesa ordinària, centrades en millorar l'espai públic, guanyar espais de trobada i sensibilitzar sobre la cura de l'entorn.

En total, **heu participat el 16,9 % de la població del barri**, quatre punts i mig més que en els anteriors Pressupostos Participatius. Moltes gràcies a totes i a tots!!



Projectes d'inversió:

- Tancament dels contenidors de les Planes (zona Creu d'en Blau)
- Millora de l'Espai Pere Grau, habilitant una zona de pícnic i lleure
- Redacció d'un projecte per habilitar escales i passatges
- Instal·lació i recuperació de fonts públiques

Projectes de despesa ordinària

- Campanya per a la prevenció d'incendis
- Campanya d'informació i sensibilització envers les deixalles i la brossa
- Propostes lúdiques i culturals per a infants i joves

Pressupostos Participatius 20-21



Guanyem un espai de trobada a Pere Grau

L'espai que hi ha entre la pista i l'Espai ECO s'ha **arranjat per convertir-lo en una veritable placeta**.

Per fer-ho, s'han **eliminat els desnivells** del terra, s'ha **pavimentat**, i s'han posat **dos fanals** i una **porta metàl·lica** que separa la pista de la placeta.

També s'han fet les canalitzacions per a futures instal·lacions, s'ha arreglat la tanca del costat de l'ECO i s'ha traslladat l'interruptor dels llums de la pista.



La sala polivalent, a punt per a noves activitats

L'espai s'ha **arranjat per resoldre un problema d'humitats** que hi havia, s'ha refet la fusteria i s'han afegit elements com una taula i més protecció als miralls.

La voluntat és poder **acabar d'equipar-ho amb material de joc, lectura i psicomotricitat per a l'espai familiar del barri**, un punt de trobada i de convivència de les famílies de les Planes que tenen infants i busquen un lloc on reunir-se i gaudir amb els més petits.



Descobrim els camins de Collserola

Ja podem consultar tots els camins del Parc Natural que surten del barri, gràcies als **cartells que s'han posat en diferents punts de les Planes**.

A més, també s'han posat cartells en els punts on ja s'entra al Parc Natural per recordar que, a partir d'allà, no hi ha més contenidors ni papereres.

D'aquesta manera, **es vol donar a conèixer el bosc que ens envolta i sensibilitzar per tenir-ne bona cura**.



Un barri fet a si mateix que hem de seguir millorant

Aquests anys he tingut l'oportunitat de submergir-me en la realitat planenca: d'esgotar-me pujant i baixant-ne els carrers, de meravellar-me de les vistes al preciós Parc Natural i d'estimar-me les persones que doten d'aquesta resiliència, alegria i germanor tot el barri.

He tingut ocasió també de comprendre la identitat que genera ser el barri més petit i el més allunyat del centre de Sant Cugat, n'he descobert les seves festes genuïnes, i, sobretot, he treballat intensament perquè l'Ajuntament de Sant Cugat tingués sempre present aquest racó de la ciutat.

Després de constatar que tot cal perseguir-ho molt, hem començat a dignificar l'espai ECO, hem posat les bases d'una mobilitat més fluïda al barri, hem millorat els espais de joc infantils, hem ajudat a cohesionar el barri amb la Nevera Solidària o amb el suport a les festes que s'hi fan, hem netejat la Creu de Terme i reparat els desperfectes del Glòria a l'espai Pere Grau... I sí, queda molta feina per fer, però aquest les Planes és un barri fet a si mateix que seguirà millorant-se. De fet, és segurament per aquesta raó que la participació ciutadana hi és inherent.

Alba Gordó, presidenta del Consell de Barri de les Planes



Arriba la wifi gratuïta a la plaça de la Creu d'en Blau

És un altre projecte dels Pressupostos Participatius 20-21, en aquest cas, per **afavorir l'accés a Internet**.

La xarxa es diu **WIFI4EU** i per **connectar-s'hi només cal:**

- registrar-se prèviament des del telèfon mòbil
- introduir un codi de 4 números que s'envia per missatge SMS.

Els projectes, executats al 69 %

De les propostes que vam escollir a les Planes al 2020-21, **nou ja estan executades**. Són projectes com el mercat de pagès, les jornades musicals, la campanya de promoció de professionals del barri; la placeta entre Pere Grau i l'Espai ECO, o els cartells dels camins de Collserola, entre d'altres. **La resta de propostes estan en estudi o s'estan treballant**.

Més informació dels projectes a decidim.santcugat.cat

